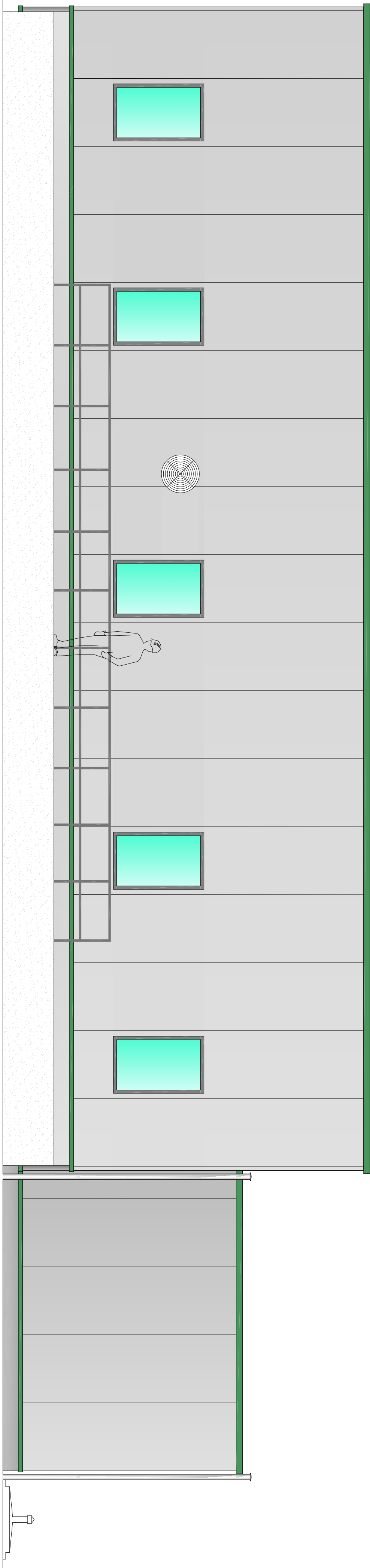
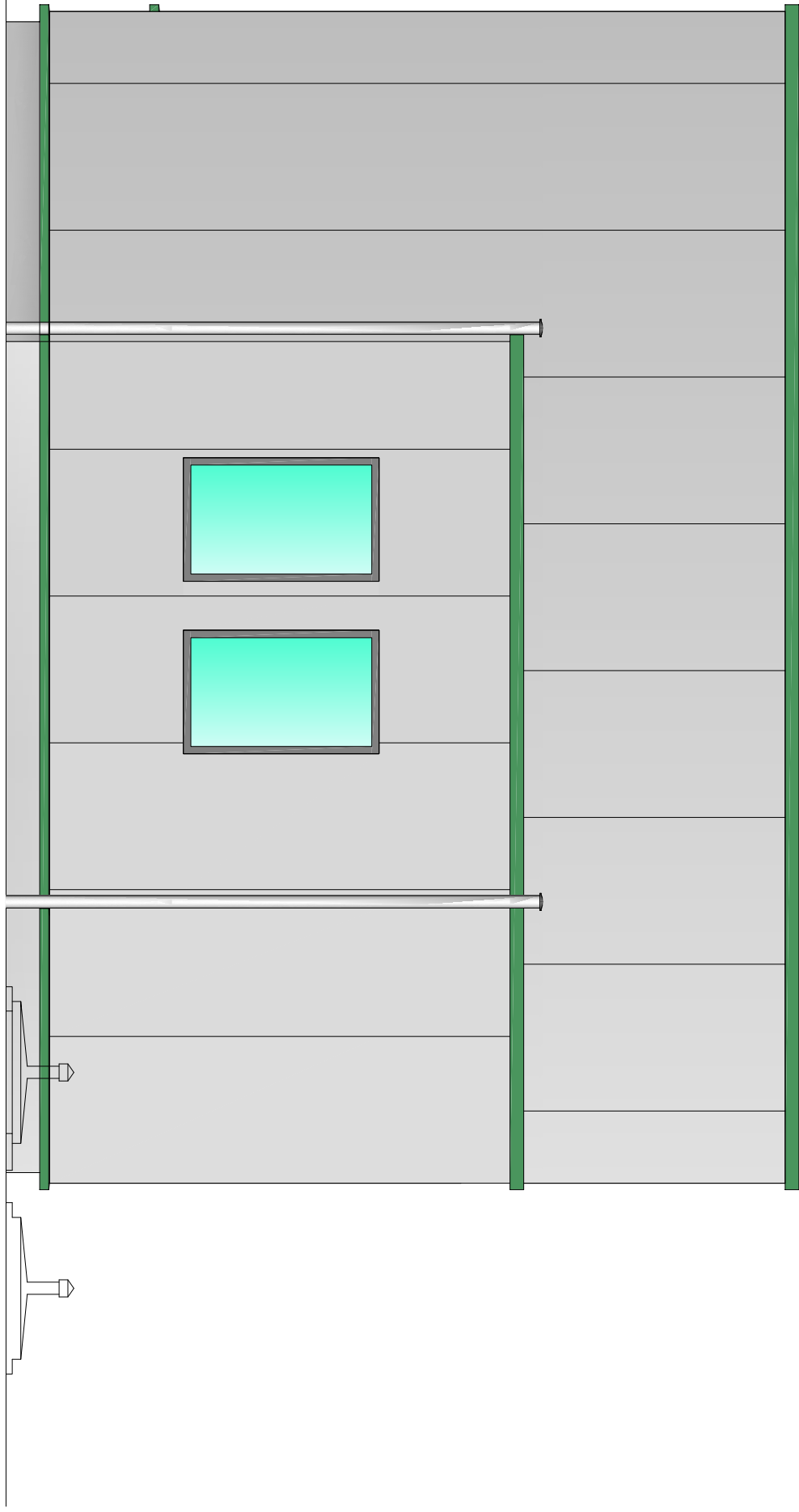


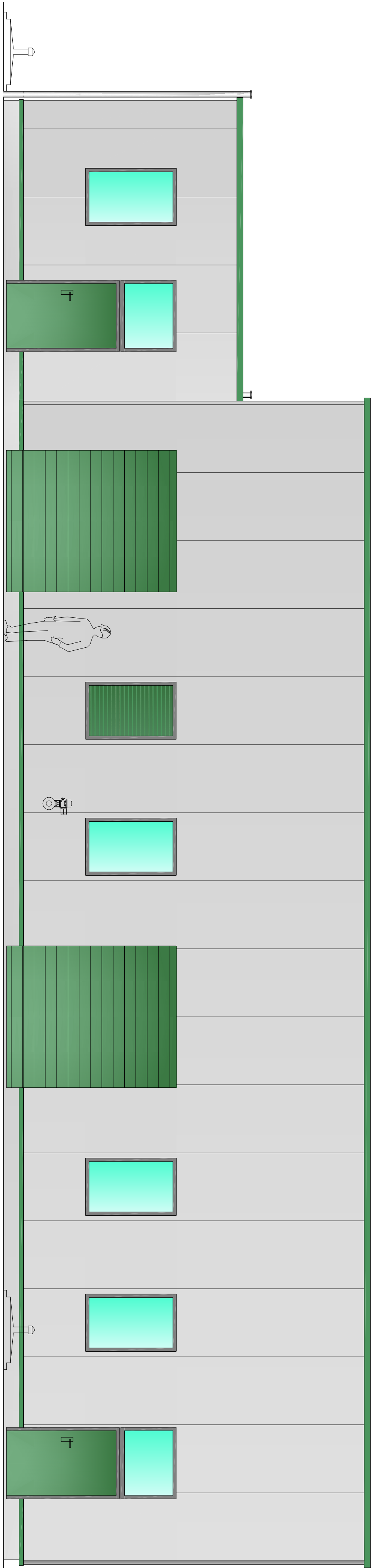
POGLEED Z JUGA



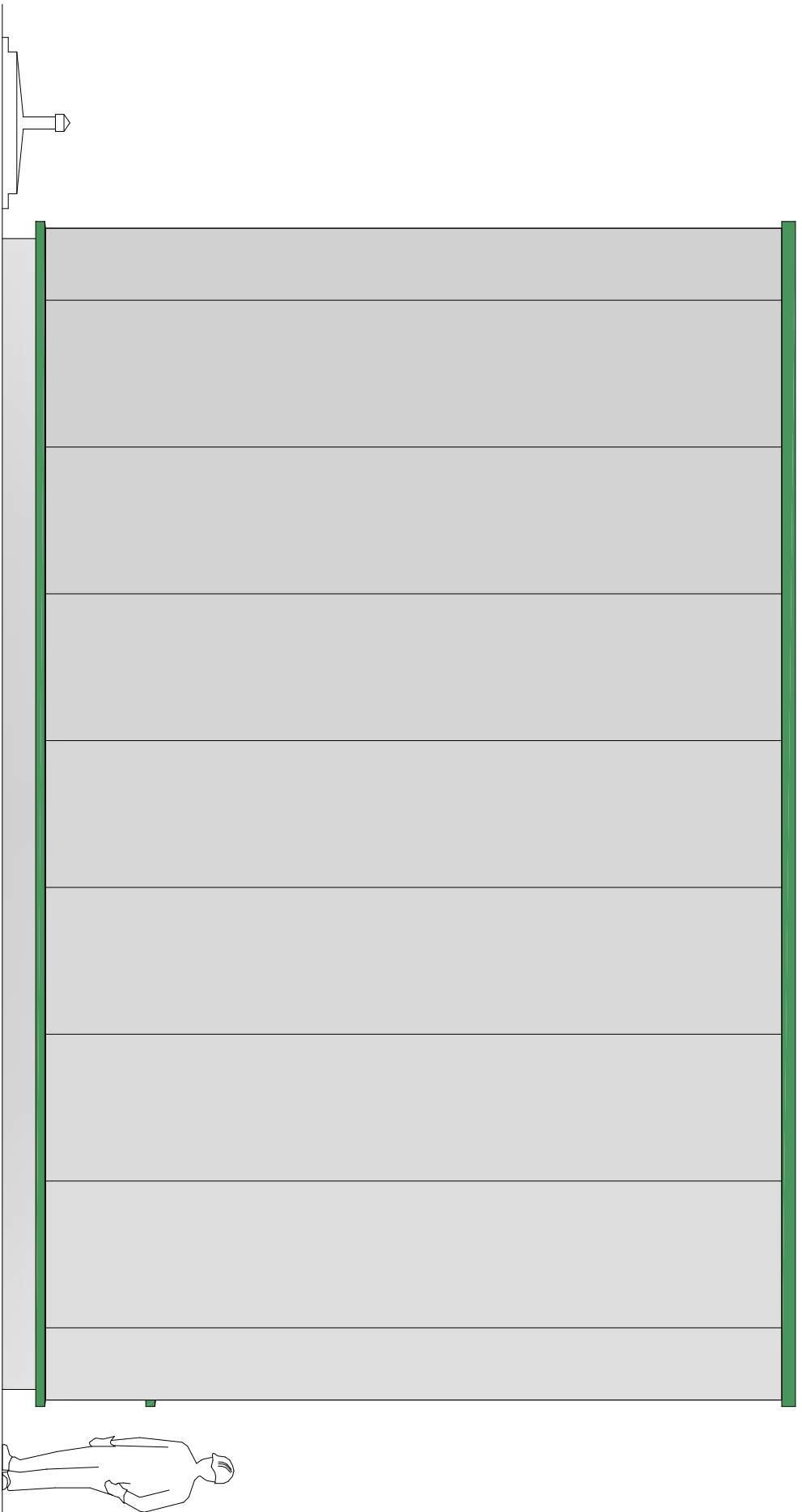
POGLEED Z ZAHODA



POGLEED S SEVERA



POGLEED Z VZHODA



M 1:50



Investitor:	Občina Jesenice Cesta Zlatarjevo 6 4270 Jesenice	Narodnik:	jeko-in jeko-in javno komunalno podjetje, d.o.o. javno komunalno podjetje, cest. Cesta maršala Tita 51
Pojekant:	KRMČ KRMČ BAURCONSULT ARHITEKTURNI BUREAU INGENIERUNG FÜR BAU	Objektlokalizacija:	Občina Jesenice
Ime:	Dipl.-Ing. Univ. ANDREAS BAUR	Ident. št.:	BAUR
Vodja projekta:	mag. JOHANNES J. KRMC	Podpis:	<i>[Signature]</i>
Odgovorni projektant:	JOŽE STRIŠKA, univ.dipl.ir.ing.	Številka:	150
Faza:	PZ	Datum:	Nov. 2010
		Številka:	150
		Metr:	1:50
		Številka:	150